



MASTER RECHERCHE
Stéphane Saussier
Saussier@univ-paris1.fr
<http://www.webssa.net>

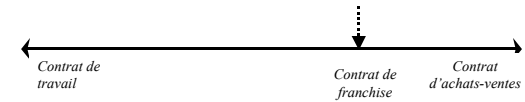
Stratégie, Croissance, Adaptation
et Profit des Firmes

« Séance 5 : Make and Buy »

La nature de la relation de franchise : la propriété des actifs

Le contrat de franchise : l'exploitation d'un nom et d'un savoir faire

Position de la relation de franchise par rapport à la propriété



L'analyse Néo-Institutionnelle et le rôle des contrats

Tableau 1: différences entre structures de gouvernance

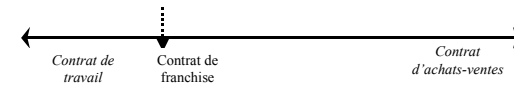
Structures de gouvernance Instruments	Marché	Hybrides	Hierarchie
Intensité des incitations	++	+	0
Intensité du contrôle	++	+	++
Type de relations contractuelles	Contrat classique	Contrat relationnel ou "néoclassique"	Subordination

++: intensité forte, +: intensité intermédiaire, 0: intensité faible

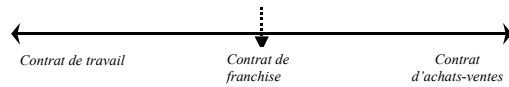


La nature de la relation de franchise : le contrôle des actifs

Position de la relation de franchise par rapport au contrôle des actifs



La nature de la relation de franchise

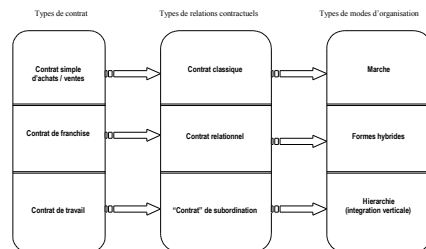


La relation de franchise : un contrat relationnel

- Un contrat incitatif
 - Un droit d'entrée fixe
 - Des royalties fonction des ventes
- Afin de régler les problèmes de sélection adverse et d'aléa moral de la part du franchiseé



La relation de franchise : un contrat relationnel

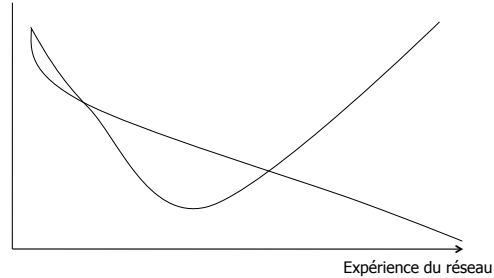


Alors ?
Make or Buy ?



La mixité un phénomène transitoire ?

Taux de succursalle



La mixité : phénomène transitoire...

- ... qui s'explique par les contraintes sur les ressources humaines



Proposition 2. Si la contrainte en ressource managériale décroît avec l'expérience du franchiseur et l'ancienneté du réseau, la proportion d'unités franchisées doit décroître avec l'ancienneté du réseau.



Proposition 3. Si la franchise commerciale est un moyen de trouver (et de sélectionner) de nouveaux managers d'unité, le recours à la franchise devrait décroître avec la croissance du réseau



La mixité : phénomène transitoire...

- ... qui s'explique par les difficultés de financement : avec la maturité du réseau on retourne à un taux en propre=1



Proposition 1. La proportion d'unités franchisées doit décroître avec l'ancienneté du réseau.



La mixité : phénomène transitoire...

- ... qui s'explique par la volonté des franchiseurs de « signaler » la qualité de leur réseau



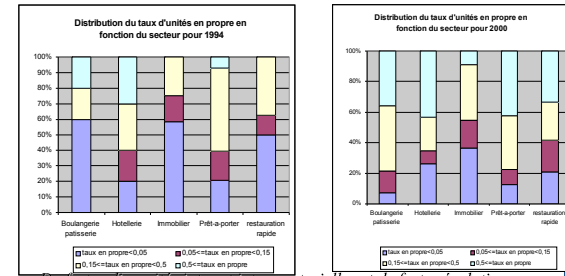
Proposition 4. Dans les réseaux "matures", la forme d'organisation en franchise devrait prédominer



La mixité des réseaux : les faits



Distribution du taux de mixité en fonction du secteur d'activité à un niveau désagrégé.



⇒ De fortes disparités inter et intra-sectorielles et de fortes évolutions au cours du temps



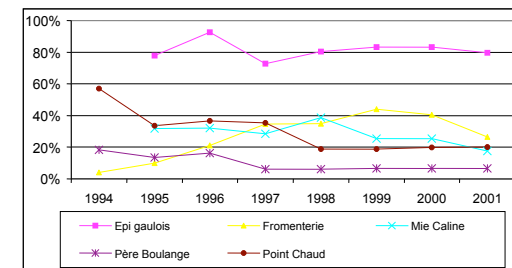
Les secteurs représentés dans la base de données ACFCI

Secteurs	Nombre de réseaux	Nombre d'observations
Alimentaire spécialisé	54	402
Alimentaire non spécialisé	24	168
Equipement de la personne	158	1222
Equipement du foyer	90	716
Autres commerces spécialisés	85	557
Services	211	1378
Hôtellerie-Restauration	95	545
Batiment	28	149
Total	745	5137

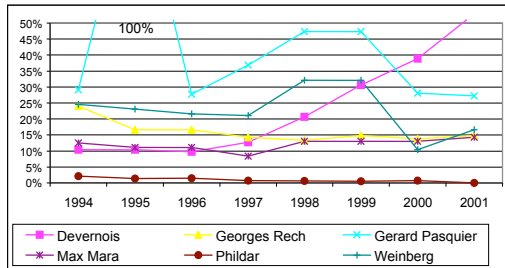
Sources : annuaires de l'ACFCI 1994 - 2001



Taux en propre sur la période 1994-2001 pour quelques réseaux du secteur de la boulangerie

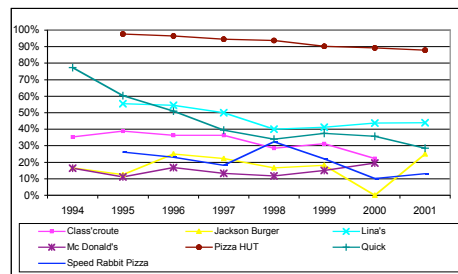


Taux en propre sur la période 1994-2001 pour quelques réseaux du secteur du prêt à porter féminin

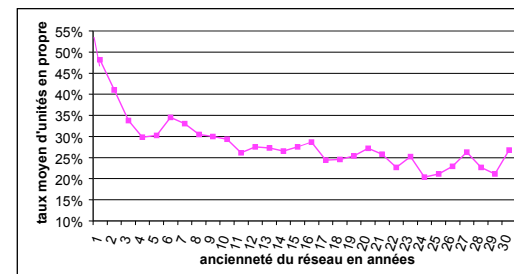


La mixité des réseaux : un phénomène stable ?

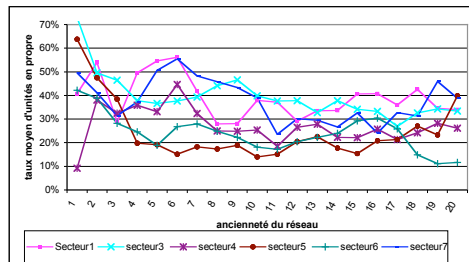
Taux en propre sur la période 1994-2001 pour quelques réseaux du secteur de la restauration rapide



La mixité des réseaux en fonction de leur expérience dans la franchise



La mixité des réseaux en fonction de leur expérience dans la franchise par secteur d'activité



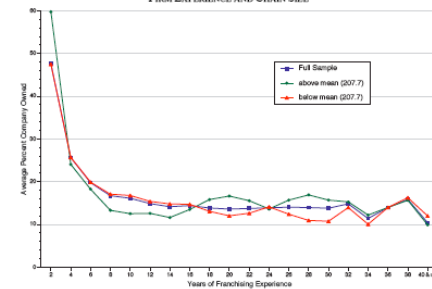
La mixité des réseaux : une particularité française ?

Conclusion

- Pas de convergence constatée vers un taux de mixité nul ou unitaire
- Une relative stabilité du taux de mixité avec l'ancienneté du réseau
- Des différences sectorielles

Les cas des USA

FIGURE 1: THE PROPORTION OF COMPANY UNITS AS A FUNCTION OF FIRM EXPERIENCE AND CHAIN SIZE



Lafontaine & Shaw 2005

**Alors ?
Make and Buy ?**

Sorenson & Sorensen 2001

